

Slim Line Armbanduhr

ORIGINAL BEDIENUNGSANLEITUNG

Modellnummer: GT-W-SL-gr-01, GT-W-SL-blk-02, GT-W-SL-db-03,
GT-W-SL-lb-04, GT-W-SL-bl-05

Artikelnummer: 3923

Aktionszeitraum: AA 43/19 C



Bitte lesen Sie dieses Kapitel aufmerksam durch und befolgen Sie alle angeführten Hinweise. So gewährleisten Sie einen zuverlässigen Betrieb.

Bewahren Sie die Verpackung und die Bedienungsanleitung gut auf, um sie bei einer Veräußerung der Uhr dem neuen Besitzer weitergeben zu können. Diese Anleitung können Sie auch im Internet auf unserer Homepage als pdf Datei herunterladen.

Lieferumfang

- Armbanduhr mit Lederarmband
- Batterie SR616SW Knopfzelle (bereits eingelegt)
- Bedienungsanleitung und Garantiekarte

Technische Daten

Stromversorgung: 1 x Typ SR616SW / Knopfzelle 1,55 V

Zeichenerklärung

Die folgenden Symbole und Signalworte werden in dieser Gebrauchsanleitung oder auf der Verpackung verwendet.

⚠️ WARNUNG!

Dieses Signalsymbol/-wort bezeichnet eine Gefährdung mit einem mittleren Risikograd, die, wenn sie nicht vermieden wird, den Tod oder eine schwere Verletzung zur Folge haben kann.

⚠️ VORSICHT!

Dieses Signalsymbol/-wort bezeichnet eine Gefährdung mit einem niedrigen Risikograd, die, wenn sie nicht vermieden wird, eine geringfügige oder mäßige Verletzung zur Folge haben kann.

HINWEIS!

Dieses Signalwort warnt vor möglichen Sachschäden.



Dieses Symbol gibt Ihnen nützliche Zusatzinformationen zum Gebrauch.



Konformitätserklärung (siehe Kapitel „Konformitätserklärung“): Mit diesem Symbol gekennzeichnete Produkte erfüllen alle anzuwendenden Gemeinschaftsvorschriften des Europäischen Wirtschaftsraums.

Bestimmungsgemäßer Gebrauch

Die Armbanduhr ist ausschließlich für den Privatgebrauch bestimmt und nicht für den gewerblichen Bereich geeignet. Die Armbanduhr ist kein Kinderspielzeug. Verwenden Sie die Armbanduhr nur wie in dieser Gebrauchsanleitung beschrieben. Jede andere Verwendung gilt als nicht bestimmungsgemäß und kann zu Sachschäden führen. Der Hersteller oder Händler übernimmt keine Haftung für Schäden, die durch nicht bestimmungsgemäßen oder falschen Gebrauch entstanden sind.

Sicherheitshinweise

⚠️ WARNUNG!

Gefahren für Kinder und Personen mit verringerten physischen, sensorischen oder mentalen Fähigkeiten (beispielsweise teilweise Behinderte, ältere Personen mit Einschränkung ihrer physischen und mentalen Fähigkeiten) oder Mangel an Erfahrung und Wissen (beispielsweise ältere Kinder).

- Die Uhr kann von Kindern ab 8 Jahren und darüber sowie von Personen mit verringerten physischen, sensorischen oder mentalen Fähigkeiten oder Mangel an Erfahrung und Wissen benutzt werden, wenn sie beaufsichtigt werden oder bezüglich des sicheren Gebrauchs der Uhr unterwiesen wurden und die daraus resultierenden Gefahren verstehen.
- Kinder dürfen nicht mit der Uhr spielen. Reinigung und Benutzerwartung dürfen nicht von Kindern ohne Beaufsichtigung durchgeführt werden.
- Lassen Sie Kinder nicht mit Verpackungsmaterial spielen sondern entsorgen Sie es sofort.

⚠️ VORSICHT!

Verletzungsgefahr!

Unsachgemäßer Umgang mit den Batterien kann zu Verletzungen führen. **Ein Batteriewechsel darf nur von einem Uhrenfachmann ausgeführt werden, um Beschädigungen am Gehäuse und den Dichtungsringen zu vermeiden.**

- Achtung! Explosionsgefahr bei unsachgemäßem Auswechseln der Batterie. Ersatz nur durch denselben oder einen gleichwertigen Typ.
- Batterien nicht extremer Hitze wie Sonnenlicht, Feuer oder Ähnlichem aussetzen. Explosionsgefahr!
- Neue und gebrauchte Batterien von Kindern fernhalten. Wurde eine Batterie verschluckt oder ist auf andere Art in den Körper gelangt, muss sofort ärztliche Hilfe in Anspruch genommen werden. Anderenfalls kann es innerhalb von 2 Stunden zu schweren inneren Verätzungen kommen, die zum Tode führen können.
- Wenn das Batteriefach nicht sicher schließt, das Produkt nicht mehr benutzen und von Kindern fernhalten.
- Falls eine Batterie ausgelaufen ist, muss diese sofort von einem Uhrenfachmann aus der Uhr entfernt werden.
- Vermeiden Sie Kontakt der Batterieflüssigkeit mit Haut, Augen und Schleimhäuten. Bei Kontakt spülen Sie die betroffenen Stellen sofort mit reichlich klarem Wasser und suchen Sie umgehend einen Arzt auf.

HINWEIS!

Beschädigungsgefahr!

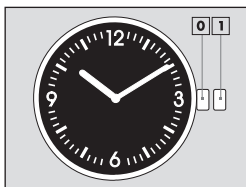
Unsachgemäßer Umgang mit der Armbanduhr kann zu Beschädigungen führen.

- Schützen Sie die Uhr vor extremer Hitze, Sonnenlicht und Staub sowie vor Magnetfeldern, Chemikalien und mechanischem Abrieb.
- Bringen Sie Uhr nicht in die unmittelbare Nähe von offenen Flammen wie z. B. Kerzen.
- Achten Sie stets darauf, dass die Krone eingedrückt ist.
- Lassen Sie die Uhr nicht fallen und setzen Sie sie keinen starken Schlägen aus. Üben Sie keinen Druck auf die Anzeige/das Uhrglas aus.

Auspacken und Lieferumfang prüfen

1. Prüfen Sie, ob die Lieferung vollständig ist.
2. Nehmen Sie die Armbanduhr aus der Verpackung und kontrollieren Sie, ob die Armbanduhr oder das Zubehör Schäden aufweisen. Ist dies der Fall, benutzen Sie die Armbanduhr nicht. Wenden Sie sich an den Hersteller.
3. Entfernen Sie das Verpackungsmaterial sowie sämtliche Schutzfolien und entsorgen Sie diese ordnungsgemäß.

Zeit einstellen



1. Ziehen Sie die Krone in Position 1.
2. Stellen Sie durch Drehen der Krone die genaue Uhrzeit ein (aus TV-Anzeige, Radio- oder sonstiger Zeitansage).
3. Drücken Sie anschließend die Krone wieder in Position 0.

Wasserdichtigkeit nach DIN 8310*

Die Druckangabe „3 bar“ darf nicht verwechselt werden mit der Tauchtiefe, sondern ist die Definition des Prüfdrucks. Bei Schwimmbewegungen oder einem Wasserstrahl (z. B. beim Duschen oder Händewaschen) können dynamische Druckspitzen entstehen, die deutlich höher sind.

Die Wasserdichtigkeit Ihrer Uhr steht unten in der Tabelle. Entnehmen Sie daraus den richtigen Gebrauch.

Betätigen Sie bei Kontakt mit Feuchtigkeit nicht die Krone, da hierdurch Feuchtigkeit ins Innere der Uhr gelangen kann.

Angaben zur Wasserdichtigkeit	3 bar
Spritzwasser, Regenwasser, Schweiß	ja
Baden, Duschen	nein
Schwimmen	nein
Tauchen, Wassersport	nein

* Die Dichtheitsprüfung nach DIN 8310 ist eine Prüfung bei Luftüberdruck.



Wir empfehlen die Uhr keinen starken Temperaturwechseln auszusetzen. Durch die mögliche Bildung von Kondenswasser könnte das Uhrwerk beschädigt werden. Deshalb empfehlen wir mit der Uhr nicht zu baden und zu duschen.

Batteriewechsel

Wenn die Uhrzeit nicht mehr korrekt angezeigt wird oder sich die Zeiger der Uhr nicht mehr bewegen, muss die Batterie ausgetauscht werden. **Ein Batteriewechsel darf nur von einem Uhrenfachmann ausgeführt werden.**

Hinweise zum Batteriewechsel:

- Öffnen Sie das Gehäuse mit einem Gehäuseheber, entnehmen Sie die alte Batterie und entsorgen Sie diese.
- Ersetzen Sie die Batterie ausschließlich durch eine neue Batterie des gleichen Typs (siehe „Technische Daten“).

- Beachten Sie die Batteriehinweise und prüfen Sie die Dichtungsringe.
- Lassen Sie nach jedem Eingriff, z. B. Batteriewechsel, Werküberholung, Reinigung, Teilreparatur usw. die Uhr auf Wasserdichtigkeit prüfen.

Reinigen und Aufbewahren

- Reinigen Sie Ihre Uhr mit einem weichen und feuchten Tuch. Verwenden Sie zur Reinigung keinesfalls Lösungs- oder Scheuermittel, harte Bürsten, metallische oder scharfe Gegenstände.
- Bewahren Sie die Armbanduhr an einem trockenen Ort auf, der vor Staub und Beschädigungen geschützt ist.

Konformitätserklärung



Wir, Globaltronics GmbH & Co. KG, Domstraße 19, 20095 Hamburg, erklären, dass sich die Armbanduhr in Übereinstimmung mit den grundlegenden Anforderungen und den anderen relevanten Vorschriften befindet. Die Herstellererklärung finden Sie im Internet unter www.gt-support.de.

Entsorgen

Verpackung entsorgen



Entsorgen Sie die Verpackung sortenrein. Geben Sie Pappe und Karton zum Altpapier, Folien in die Wertstoff-Sammlung.

Altgerät entsorgen



Altgeräte dürfen nicht in den Hausmüll!

Sollte die Armbanduhr einmal nicht mehr benutzt werden können, so ist jeder Verbraucher gesetzlich verpflichtet, Altgeräte getrennt vom Hausmüll, z. B. bei einer Sammelstelle seiner Gemeinde/seines Stadtteils, abzugeben. Damit wird gewährleistet, dass Altgeräte fachgerecht verwertet und negative Auswirkungen auf die Umwelt vermieden werden. Deswegen sind Elektrogeräte mit dem hier abgebildeten Symbol gekennzeichnet.



Batterien und Akkus dürfen nicht in den Hausmüll!

Als Verbraucher sind Sie gesetzlich verpflichtet, alle Batterien und Akkus, egal ob sie Schadstoffe* enthalten oder nicht, bei einer Sammelstelle in Ihrer Gemeinde/ Ihrem Stadtteil oder im Handel abzugeben, damit sie einer umweltschonenden Entsorgung zugeführt werden können.

*gekennzeichnet mit: Pb = Blei

Serviceadresse

Globaltronics Service Center
c/o teknikhall Benelux bvba
Brusselstraat 33
2321 Meer
BELGIEN
Tel: 03 707 14 49
E-Mail: gt-support@technikhall.be

Inverkehrbringer

Vertrieben durch (keine Serviceadresse!):
Globaltronics GmbH & Co. KG
Domstr. 19
20095 Hamburg, Germany
WEEE DE 79865630



Bitte kontaktieren Sie den Service erst telefonisch über die Hotline, per Mail oder Fax. Dies erleichtert die Bearbeitung Ihrer Reklamation.

Garantiekarte beiliegend!

PO51002304