

Polshorloge Slim Line

GEBRUIKSAANWIJZING

Modelnummer: GT-W-SL-gr-01, GT-W-SL-blk-02, GT-W-SL-db-03,
GT-W-SL-lb-04, GT-W-SL-bl-05

Artikelnummer: 7071



Lees dit hoofdstuk aandachtig door en volg alle instructies die worden gegeven. Zo garandeert u een betrouwbare werking.

Bewaar de verpakking en de gebruiksaanwijzing goed om ze bij een verkoop van het horloge aan de nieuwe bezitter te kunnen doorgeven. Deze gebruiksaanwijzing kunt u ook via het internet op onze thuispagina als pdf-bestand downloaden.

Inhoud van de levering

- Polshorloge met leren polsbandje
- Batterij SR616SW knoopcel (reeds geplaatst)
- Gebruiksaanwijzing en garantiebewijs

Technische gegevens

Stroomvoorziening: 1 x type SR616SW / knoopcel 1,55 V

Legenda

De volgende symbolen en signaalwoorden worden in deze gebruiksaanwijzing of op de verpakking gebruikt..

⚠ WAARSCHUWING!

Dit symbool-/signaalwoord duidt op een gevaar met een gemiddeld risiconiveau, dat, indien niet vermeden, kan leiden tot de dood of een ernstig letsel.

⚠ VOORZICHTIG!

Dit symbool-/signaalwoord duidt op een gevaar met een laag risiconiveau, dat, indien niet vermeden, een klein of matig letsel tot gevolg kan hebben.

OPMERKING!

Dit signaalwoord waarschuwt voor mogelijke materiële schade.



Dit symbool geeft u nuttige aanvullende informatie over het gebruik.



Conformiteitsverklaring (zie hoofdstuk "Conformiteitsverklaring"): Met dit symbool gemarkeerde producten voldoen aan alle toe te passen Gemeenschapsvoorschriften van de Europese Economische Ruimte.

Gebruik volgens de voorschriften

Het polshorloge is uitsluitend bedoeld voor privégebruik en is niet geschikt voor commercieel gebruik. Het polshorloge is geen speelgoed. Gebruik het polshorloge alleen zoals beschreven in de gebruiksaanwijzing. Elk ander gebruik wordt beschouwd als onjuist en kan leiden tot materiële schade. De fabrikant of verkoper aanvaardt geen aansprakelijkheid voor schade veroorzaakt door onjuist of verkeerd gebruik.

Veiligheidsvoorschriften

⚠ WAARSCHUWING!

Risico's voor kinderen en personen met verminderde lichamelijke, zintuiglijke of geestelijke capaciteiten (bijvoorbeeld gedeeltelijk gehandicapte personen, oudere personen met een beperking van hun lichamelijke en geestelijke capaciteiten) of een gebrek aan ervaring en kennis (bijvoorbeeld oudere kinderen).

- Dit horloge kan door kinderen vanaf 8 jaar en ouder en ook door personen met verminderde lichamelijke, zintuiglijke of geestelijke capaciteiten of een gebrek aan ervaring en/of kennis worden gebruikt, als er toezicht op hen is, of als ze instructies hebben gekregen met betrekking tot het veilige gebruik van het horloge en de daaruit voortvloeiende gevaren hebben begrepen.
- Kinderen mogen niet met het horloge spelen. Reiniging en onderhoud door de gebruiker mogen niet door kinderen worden uitgevoerd als er geen toezicht op hen is.
- Laat kinderen niet spelen met verpakkingsmateriaal, maar gooi het onmiddellijk weg.

⚠ VOORZICHTIG!

Risico op letsel!

Onjuist omgaan met de batterijen kan leiden tot letsels. **Een batterijvervangning mag alleen door een horlogespecialist worden uitgevoerd om schade aan de horlogekast en de afdichtingen te voorkomen.**

- Let op! Explosiegevaar bij ondeskundig vervangen van de batterij. Vervang alleen door hetzelfde of een gelijkwaardig type.
- Batterijen niet blootstellen aan extreme hitte zoals zonlicht, vuur en dergelijke. Explosiegevaar!
- Nieuwe en gebruikte batterijen uit de buurt van kinderen houden. Indien een batterij werd ingeslikt of op een andere manier in een lichaam terechtkomt, dient u onmiddellijk een arts te raadplegen. Anders kunnen binnen 2 uur ernstige inwendige brandwonden ontstaan die tot de dood kunnen leiden.
- Als het batterijvak niet goed sluit, het product niet meer gebruiken en uit de buurt van kinderen houden.
- Als een batterij heeft gelekt, dient deze onmiddellijk door een horlogespecialist uit het horloge te worden verwijderd.
- Vermijd contact van batterijvloeistof met huid, ogen en slijmvliezen. Bij contact de getroffen gebieden onmiddellijk overvloedig met veel schoon water spoelen en onmiddellijk een arts raadplegen.

OPMERKING!

Gevaar voor schade!

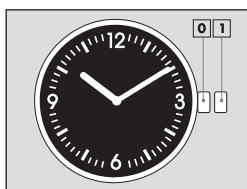
Onjuist gebruik van het polshorloge kan leiden tot beschadigingen.

- Bescherm het horloge tegen extreme hitte, zonlicht, stof, magnetische velden, chemicaliën en mechanische slijtage.
- Plaats het horloge niet in de onmiddellijke nabijheid van open vuur zoals kaarsen.
- Zorg er altijd voor dat de kroon is ingedrukt.
- Laat het horloge niet vallen en stel het niet bloot aan sterke slagen. Oefen geen druk uit op het display/het horlogeglas.

Uitpakken en inhoud van de levering controleren

1. Controleer of de levering volledig is.
2. Haal het polshorloge uit de verpakking en controleer of het polshorloge of de toebehoren ervan beschadigingen vertonen. Als dit het geval is, gebruikt u het polshorloge niet. Neem contact op met de fabrikant.
3. Verwijder het verpakkingsmateriaal en alle beschermfolies en voer deze op de juiste wijze af.

Tijd instellen



1. Trek de kroon in stand **1**.
2. Draai de kroon om de exacte tijd in te stellen (vanaf het televisiescherm, de radio of een andere tijdmelding).
3. Druk vervolgens de kroon terug in stand **0**.

Waterdichtheid conform DIN 8310*

De drukspecificatie "3 bar" mag niet verward worden met de dompel diepte, maar is de definitie van de testdruk. Bij zwembewegingen of een waterstraal (bijv. bij het douchen of het handenwassen) kunnen dynamische drukpieken ontstaan die aanzienlijk hoger zijn.

De waterdichtheid van uw horloge staat in de onderstaande tabel. Haal het juiste gebruik eruit.

Als u in contact komt met vocht, mag u de kroon niet bedienen omdat hierdoor vocht kan binnendringen in het binnenste van het horloge.

Informatie over waterdichtheid	3 bar
spatwater, regenwater, zweet	ja
baden, douchen	nee
zwemmen	nee
duiken, watersport	nee

* De lekttest volgens DIN 8310 is een test bij overdruk in de lucht.



We raden aan om het horloge niet bloot te stellen aan sterke temperatuursveranderingen. Door de mogelijke vorming van condenswater zou het uurwerk schade kunnen oplopen. Daarom raden we aan om niet te baden of te douchen met het horloge.

Vervangen van de batterijen

Als de tijd niet meer correct wordt weergegeven of de wijzers van de klok niet meer bewegen, moet de batterij worden vervangen. **Een batterijvervangning mag alleen door een horlogespecialist worden uitgevoerd.**

Toelichtingen over het vervangen van de batterij:

- Open de horlogekast met een horlogekastopener, verwijder de oude batterij en voer ze af.
- Vervang de batterij uitsluitend door een nieuwe batterij van hetzelfde type (zie "Technische gegevens").
- Volg de instructies voor de batterij en controleer de afdichtingen.
- Laat na elke ingreep, bijv. vervangen van de batterij, fabrieksrevisie, reiniging, gedeeltelijke reparatie enz. het horloge controleren op waterdichtheid.

Reinigen en opbergen

- Reinig uw horloge met een zachte en vochtige doek. Gebruik in geen geval oplosmiddelen, schuurmiddelen, harde borstels, metalen of scherpe voorwerpen voor het reinigen.
- Bewaar het polshorloge op een droge plaats, uit de buurt van stof en schade.

Conformiteitsverklaring



Wij, Globaltronics GmbH & Co. KG, Domstraße 19, 20095 Duitsland, verklaren dat het polshorloge in overeenstemming is met de basisvereisten en andere relevante voorschriften. De eigen verklaring van de fabrikant zelf vindt u op het internet op www.gt-support.de.

Afvoeren

Verpakking afvoeren



Gooi de verpakking soort bij soort weg. Leg karton en kartonnen dozen bij het oud papier en breng folie naar de inzameling van herbruikbare materialen.

Weggoien van oude apparaten



Oude apparaten mogen niet bij het huisvuil!

Mocht het polshorloge ooit niet meer kunnen worden gebruikt, dan is iedere gebruiker wettelijk verplicht om oude apparaten gescheiden van het huisvuil, bijv. bij een inzamelpunt van zijn of haar gemeente/wijk, af te geven.

Hiermee wordt gewaarborgd dat oude apparaten deskundig worden verwerkt en negatieve effecten op het milieu worden vermeden. Daarom zijn elektrische apparaten met het hier afgebeelde symbool gekenmerkt.



Batterijen en accu's mogen niet bij het huisvuil!

Als consument bent u wettelijk verplicht om alle batterijen en accu's, ongeacht of ze schadelijke stoffen* bevatten, af te geven bij een inzamelpunt in uw gemeente/ uw district of in de handel af te geven zodat ze op een milieuvriendelijke manier kunnen worden afgevoerd.

*Gemerkt met: Pb = lood

Serviceadres

Globaltronics Service Center
c/o teknihall Benelux bvba
Brusselstraat 33
2321 MEER
BELGIË
Tel: 0900 / 44 666 44
E-mail: gt-support@teknihall.be

Distributeur

Verkocht door (Geen serviceadres!):
Globaltronics GmbH & Co. KG
Domstr. 19
20095 Hamburg
Duitsland



Neem eerst contact op met de dienst via de hotline, per mail of fax. Dit vergemakkelijkt de behandeling van uw klacht..

Garantiebewijs bijgevoegd!

PO51002306